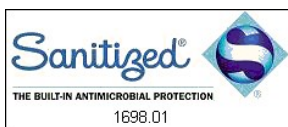
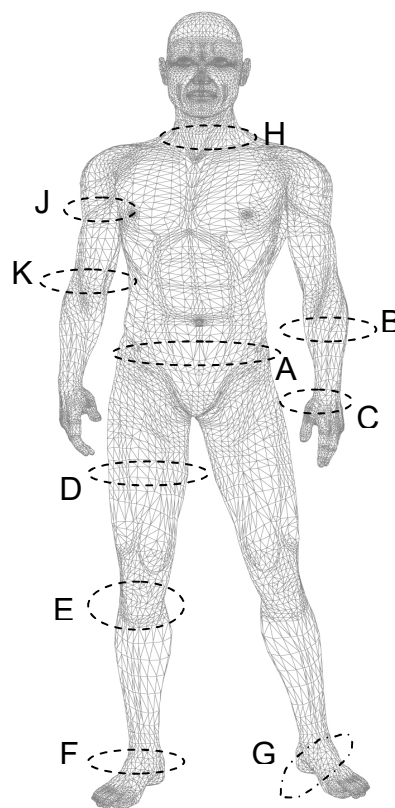


TABLA DE MEDIDAS POR PIEZAS Y TALLAS PEDIATRICAS.

Ultima Actualización: Mayo 2018 Versión: 3.0

Medidas expresadas en centímetros.

- A: Contorno de cintura.
- B: Contorno máximo de antebrazo.
- C: Contorno de muñeca. antebrazo.
- D: Contorno de muslo.
- E: Contorno de rodilla.
- F: Contorno de tobillo.
- G: Contorno oblicuo de Tobillo y talón.
- H: Contorno de cuello.
- J: Contorno alto de brazo
- K: Contorno bajo de brazo



Modelo:	Puntos Medida:	Tallas PEDIATRICAS (medidas en centímetros)*:				
		XS	S	M	L	XL
KC02	A	45	50	53	56	67
KC03						
KC05	H	18	20,5	23	27	30,5
KC06						
KB01	B	13,3	15,1	17,5	19,1	20,9
KB03						
KB06						
KB07						
KB04	C	8,9	9,7	11,3	12,3	14,3
KP01	D	27,8	31,2	33,6	36,4	37,6
KP02						
KP04	E	14,6	18	21,2	25	28,5
KP05	F	8,2	10,2	12,8	16,8	19,2
	G	15,4	17,2	20,8	25,2	29,4

*Tolerancia de +/- 0,5 centímetros en los intervalos de medida